

Požadovaná konfigurácia CNC agregátu je definovaná voľbou vstupného pripojenia pre konkrétny typ stroja, voľbou jeho dĺžky a voľbou výstupného upnutia nástroja. Každý druh obrábacej jednotky môže byť teda modulárne kombinovaný dole uvedenými tromi možnosťami.

VSTUPNÉ PRIPOJENIE

	HSK Biesse	HSK Busellato	HSK Felder
	HSK Homag	HSK IMA	HSK Masterwood
	HSK SCM	HSK SCM	HSK Weinig

Pripojenie obrábacej jednotky na motor odpovedá konkrétnemu typu stroja. Každý výrobca používa svoj vlastný koncept predprípravy jej upnutia.

DĹŽKOVÉ VYHOTOVENIE

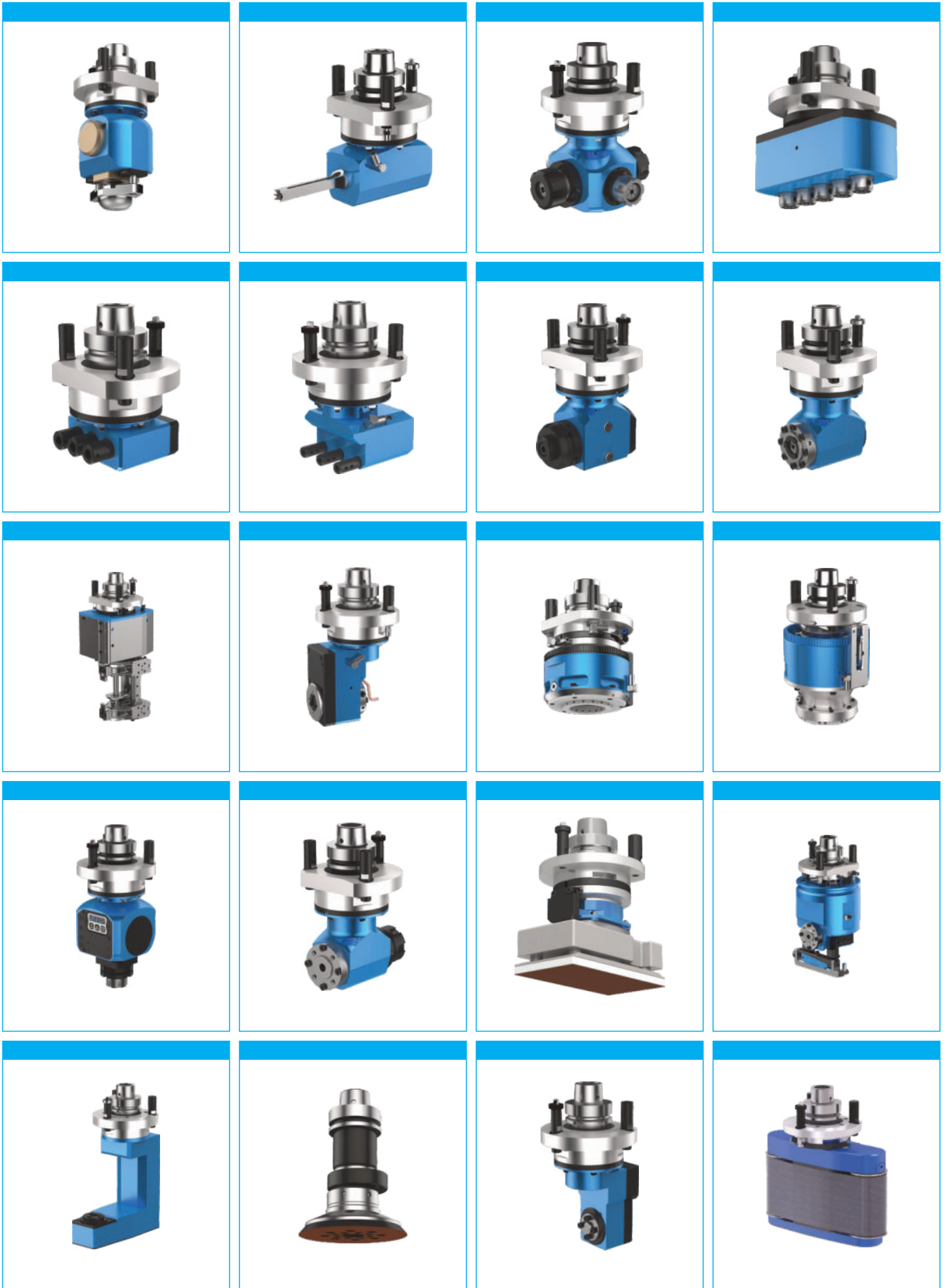
	KRÁTKY 	STREDNÝ 	DLHÝ
--	-------------------	--------------------	-----------------

Obrábacie jednotky sú vyhotovené v troch rozličných dĺžkach podľa možnosti zaťaženia pri obrábaní, ako i zákaznických prevádzkových potrieb.

VÝSTUPNÉ PRIPOJENIE

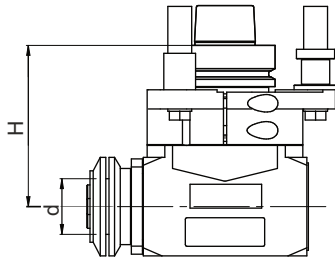
	Kombinácia pilový kotúč a weldon upnutie	Frézovací hriadeľ	Weldon upnutie
	Upnutie pilový kotúč medzi príruby	Weldon upnutie	Frézovací hriadeľ
	Weldon upnutie	Frézovací nástroj na krátky čap so štyrmi skrutkami	Pilový kotúč a weldon upnutie
	Pilový kotúč, klieštinové upnutie ER		Weldon upnutie
	Pilový kotúč	Klieštinové upnutie ER	Klieštinové upnutie ER
	Klieštinové upnutie ER	Klieštinové upnutie ER	Upínanie Solidfix Adaptér Solidfix vložíte do agregátu s už upnutým a zameraným nástrojom.
	Klieštinové upnutie ER	Upnutie pilový kotúč medzi príruby	Solidfix ER32 Solidfix PRÍRUBA <i>pre stopkové nástroje</i> <i>pre pilové kotúče</i>

Výstup obrábacej jednotky odpovedá zákaznickým požiadavkám na upnutie nástroja.



ONE BLADE

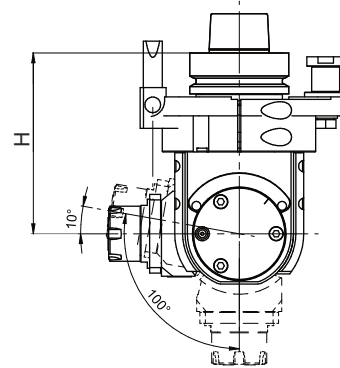
H	100/145/180
n_{\max} vstup	15 500
n_{\max} výstup	10 850
d PK	35
D PK _{max}	240 (pre H=180)
mazanie	plastické mazivo



Jednovýstupový pevný agregát pre drážkovacie a pilové kotúče. Dodáva sa v troch dĺžkových variantoch. Upínanie agregátu sa definuje podľa konkrétneho typu stroja.

TILT

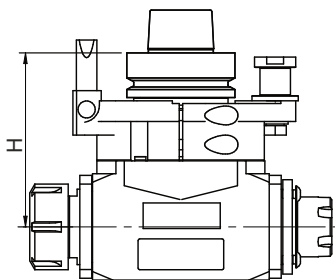
H	115
n_{\max} vstup	15 500
n_{\max} výstup	15 500
D	2-16 (ER25)
mazanie	plastické mazivo



Jednovýstupový uhlovo nastaviteľný agregát určený na vrtanie a menej náročné frézovanie. Nastavenie uhla je mechanické, podľa stupnice. Upínanie agregátu sa definuje podľa konkrétneho typu stroja.

TWIN

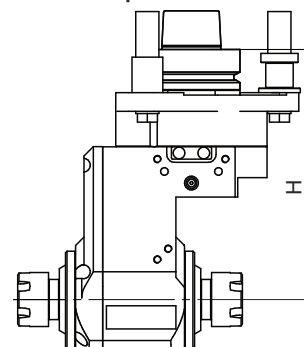
H	100/145/180
n_{\max} vstup	10 850
n_{\max} výstup	15 500
D1 RH	2-20 (ER32)
D1 LH	2-16 (ER25)
mazanie	plastické mazivo



Dvojvýstupový pevný agregát pre stopkové nástroje (frézy, dlabacie vrtáky, vrtáky). Dodáva sa v troch dĺžkových variantoch. Upínanie agregátu sa definuje podľa konkrétneho typu stroja.

TWIN PRO

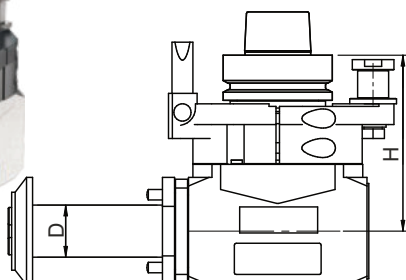
H	162
n_{\max} vstup	6 800
n_{\max} výstup	18 000
D1 RH	2-16 (ER25)
D1 LH	2-16 (ER25)
mazanie	plastické mazivo



Dvojvýstupový, asymetrický pevný agregát pre stopkové nástroje (frézy, dlabacie vrtáky, vrtáky). Asymetrické usporiadanie umožňuje lepšie využiť pracovný priestor stroja, najmä pri menších strojoch. Upínanie agregátu sa definuje podľa konkrétneho typu stroja.

MULTIBLADE

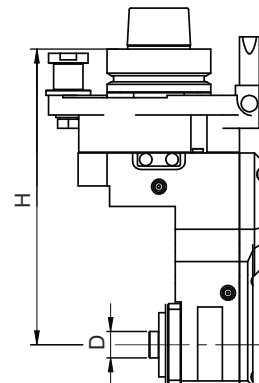
H	100/145/180
n_{\max} vstup	15 500
n_{\max} výstup	10 850
D	30
D _{max}	240 (pre H=180)
mazanie	plastické mazivo



Jednovýstupový pevný agregát pre frézy, drážkovacie kotúče a pilové kotúče. Pri osadzovaní frézovacie nástroja je treba dbať na dodržanie maximálnej hmotnosti celej jednotky pre konkrétny typ stroja. Dodáva sa v troch dĺžkových variantoch. Upínanie agregátu sa definuje podľa konkrétneho typu stroja.

NOTCH FRESA

H	180
n_{\max} vstup	6 000
n_{\max} výstup	13 000
D	16 + 4xM5
D _{max}	150
mazanie	plastické mazivo



Jednovýstupový pevný agregát pre frézy a drážkovacie kotúče. Určený pre predovšetkým na dokončovanie ostrých rohov pri otvoroch pre sklo a výplne dverí a dvierok. Upínanie agregátu sa definuje podľa konkrétneho typu stroja.