

HW-Wechselplatten-Trapez-Verleimfräser

Glue joint cutter head with interchangeable blades

Porte-outil bouvetage trapézoïdal à plaquettes carbure interchangeables HW

VERLEIMEN JOINTING JOINTS COLLÉS

Anwendung: Für selbsthemmende Verleimverbindungen in Hart- und Weichholz. Für Tischfräsen mit Handvorschub geeignet.

Ausführung: Grundkörper aus hochwertiger Aluminium-Legierung, ausgerüstet mit zwei HW-Profilwechselplatten, einseitig profiliert, nur umfängsschneidend, formschlüssig, spandickenbegrenzt, rückschlagarm.

Application: For glue joints retained by friction in hard and soft textured wood. Suitable for spindle moulders with manual feed.

Design: Tool body in light alloy with high tensile strength, equipped with two TC profiled interchangeable blades, profiled on one side, peripheral cutting only, positive lock hold, reduced recoil, chip-thickness limitation.

Emploi: Pour joints collés autobloquants du bois dur et tendre. Adapté aux fraiseuses de table avec avance manuelle.

Construction: Corps de base en alliage léger, équipé de 2 plaquettes interchangeables profilées HW, limité à l'épaisseur du copeau, forme anti-rejet.

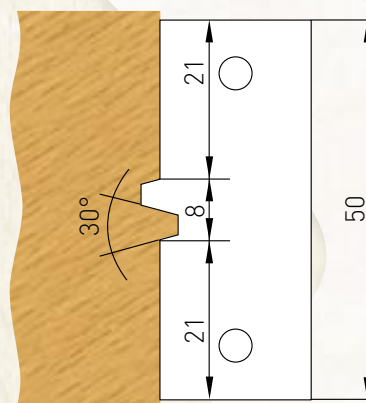
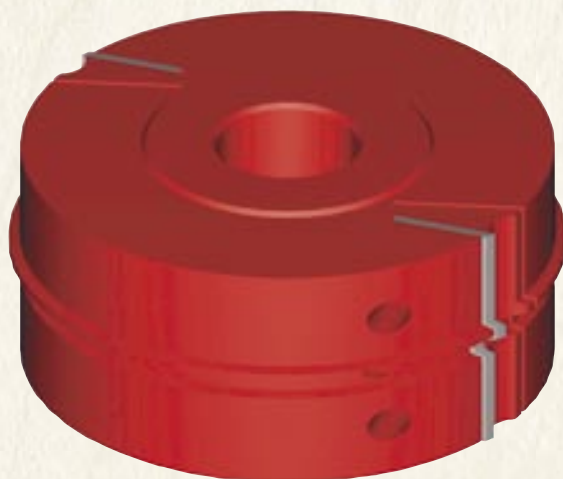
Grundkörper
Aluminium

Tool body in light alloy

Corps de base en
alliage léger




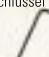
MAN



Z2 / V2

Artikel-Nummer	D (mm)	B (mm)	d (mm)	Z	n min. – max.	Preis/price/prix €
29.120.050.130.A	120	50	30 – 40	2	6400 – 8400	159,00

Ersatzteile / spare parts / pièces de rechange:

	HW-Profilmesser TC profile knife Plaquette profilée HW	Gewindestift threaded pin goujon fileté		Sechskant-Stiftschlüssel allen wrench clé mâle à 6 pans	
Art.-Nr./item no./num. art.	92.902	DIN 915-45H-6X16		DIN 911-ST-3	
Abmessung/dimensions/dimensions	50 x 25 x 2 mm	M 6 x 16		SW 3	
Preis/price/prix €	39,50	0,66		0,66	