

HW-Wendeplatten-Falzmesserkopf

Rebating cutter head with TC reversible blades

Porte-outil à feuillurer à plaquettes carbure réversibles HW

Anwendung: Zum Fälzen von Plattenwerkstoffen wie Sperrholz und Tischler-, Span- und Hartfaserplatten mit und ohne Kunststoffbeschichtung oder Furnier, verleimten Hölzern sowie Massivholz. Geeignet für Tischfräsen mit Handvorschub.

Ausführung: Grundkörper aus Stahl oder hochwertiger Aluminium-Legierung, spandickenbegrenzt, rückschlagarm, ausgerüstet mit HW-Wendeplatten und Vorschneider mit zwei bzw. vier Schneiden. Wechselseitig angebrachte Vorschneider.

Application: For rebating or grooving core- and particle boards and ply or hard-textured timber with or without plastic covering or veneer, glued and solid timber. Suitable for spindle moulders with manual feed.

Design: Tool body in steel or light alloy with high tensile strength, chip-thickness limitation, reduced recoil, equipped with TC reversible knives and TC spurs, two respectively four cutting edges (2 spurs each on top and bottom)..

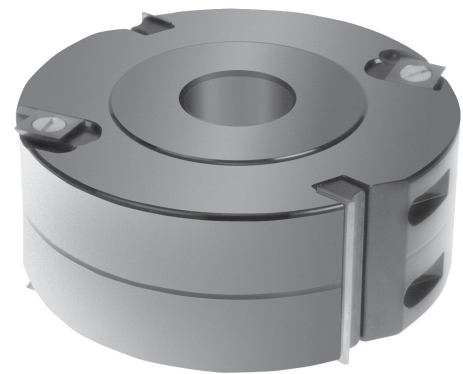
Emploi: Pour le feuillurage des matières à panneaux tels que le bois contre-plaqué et les panneaux lamellés-collés, les panneaux agglomérés et les panneaux durs à fibres de bois ainsi que le bois massif. Adapté aux fraiseuses de table avec avance manuelle.

Construction: Corps de base en acier ou alliage léger, limité à l'épaisseur du copeau, forme anti-rejet, équipé de plaquettes réversibles et d'araseurs HW.

3

Z2/V4 Grundkörper Aluminium / tool body in light alloy / corps de base en alliage léger

Artikel-Nummer item no./num. art.	∅ D (mm)	B (mm)	d (mm)	Z	V	n min. – max.
02.090.040.030A2	90	40	30	2	4	8500 – 13100
02.100.030.030A2	100	30	30	2	4	7600 – 12000
02.100.050.030A2	100	50	30	2	4	7600 – 12000
02.125.030.030A2	125	30	30 – 50	2	4	6100 – 10300
02.125.050.030A2	125	50	30 – 50	2	4	6100 – 10300
02.125.060.030A2	125	60	30 – 50	2	4	6100 – 10300
02.150.050.030A2	150	50	30 – 50	2	4	5100 – 8900



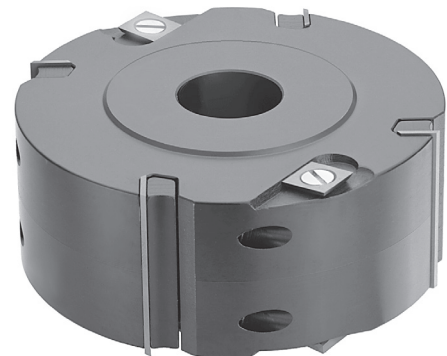
Z2/V4 Grundkörper Stahl / tool body in steel / corps de base en acier

Artikel-Nummer item no./num. art.	∅ D (mm)	B (mm)	d (mm)	Z	V	n min. – max.
02.085.050.030S2	85	50	30	2	4	8500 – 12000
02.100.030.030S2	100	30	30	2	4	7600 – 12000
02.100.050.030S2	100	50	30	2	4	7600 – 12000
02.125.030.030S2	125	30	30 – 50	2	4	6100 – 10300
02.125.050.030S2	125	50	30 – 50	2	4	6100 – 10300
02.125.060.030S2	125	60	30 – 50	2	4	6100 – 10300



Z4/V4 Grundkörper Aluminium / tool body in light alloy / corps de base en alliage léger

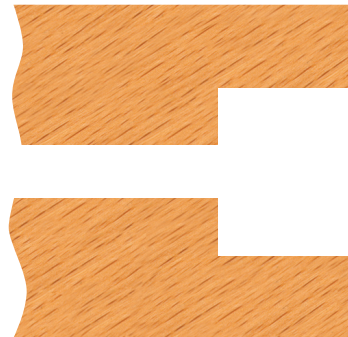
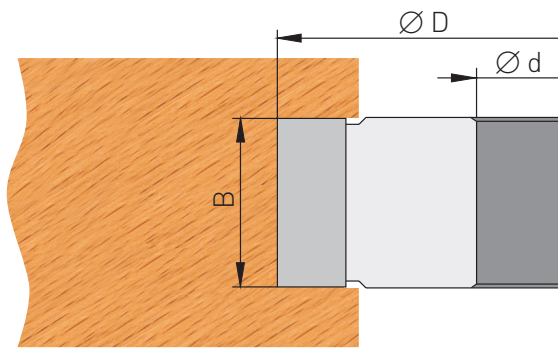
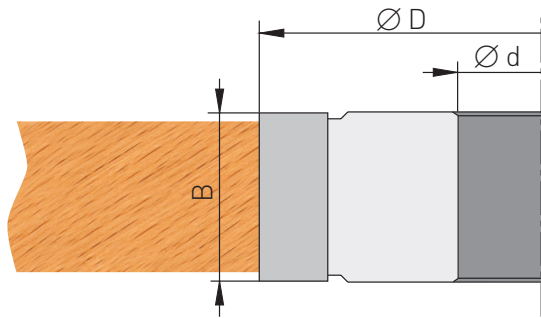
Artikel-Nummer item no./num. art.	∅ D (mm)	B (mm)	d (mm)	Z	V	n min. – max.
02.125.030.030A4	125	30	30 – 50	4	4	6100 – 10300
02.125.050.030A4	125	50	30 – 50	4	4	6100 – 10300



Z4/V4 Grundkörper Stahl / tool body in steel / corps de base en acier

Artikel-Nummer item no./num. art.	∅ D (mm)	B (mm)	d (mm)	Z	V	n min. – max.
02.125.050.030S4	125	50	30 – 50	4	4	6100 – 10300





Ersatzteile / spare parts / pièces de rechange



HW-Falzmesser
TC rebating knife
dérayeur HW



Spannkeil
wedge
coin de serrage



Gewindestift
threaded pin
goujon fileté



HW-Vorschneider
TC spurs
araseur HW



Senkschraube
countersunk-head screw
vis à tête fraisée



Sechskant-Stiftschlüssel
allen wrench
clé mâle à 6 pans



Einstell-Lehre
setting gauge
calibre de réglage

für Schnittbreite 30 mm / for cutting width 30 mm / pour largeur de coupe 30 mm

Art.-Nr./item no./num. art.	09.530	09.803	DIN 915-45H-6X16	09.475	BN 4851-8.8-5X8BR	DIN 911-ST-3	09.005.55
Abmessung/dimensions/dimensions	30 x 12 x 1,5 mm	28 x 8 x 12 mm	M 6 x 16	14 x 14 x 2 mm	M 5 x 8	SW 3	0,55 mm

Preis/price/prix €

für Schnittbreite 40 mm / for cutting width 40 mm / pour largeur de coupe 40 mm

Art.-Nr./item no./num. art.	09.540	09.804	DIN 915-45H-6X16	09.475	BN 4851-8.8-5X8BR	DIN 911-ST-3	09.005.55
Abmessung/dimensions/dimensions	40 x 12 x 1,5 mm	38 x 8 x 12 mm	M 6 x 16	14 x 14 x 2 mm	M 5 x 8	SW 3	0,55 mm

Preis/price/prix €

für Schnittbreite 50 mm / for cutting width 50 mm / pour largeur de coupe 50 mm

Art.-Nr./item no./num. art.	09.550	09.805	DIN 915-45H-6X16	09.475	BN 4851-8.8-5X8BR	DIN 911-ST-3	09.005.55
Abmessung/dimensions/dimensions	50 x 12 x 1,5 mm	48 x 8 x 12 mm	M 6 x 16	14 x 14 x 2 mm	M 5 x 8	SW 3	0,55 mm

Preis/price/prix €

für Schnittbreite 60 mm / for cutting width 60 mm / pour largeur de coupe 60 mm

Art.-Nr./item no./num. art.	-09.560	09.0058	DIN 915-45H-6X16	09.475	BN 4851-8.8-5X8BR	DIN 911-ST-3	09.005.55
Abmessung/dimensions/dimensions	60 x 12 x 1,5 mm	58 x 8 x 12 mm	M 6 x 16	14 x 14 x 2 mm	M 5 x 8	SW 3	0,55 mm

Preis/price/prix €