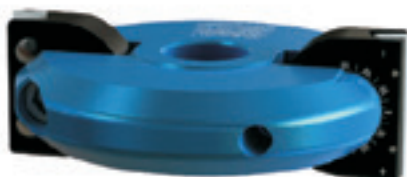




LIGHT ALLOY

Testa in lega leggera con coltellini in HW reversibili per eseguire smussi con angolazione variabile da 0° a 90°. La regolazione degli spostamenti angolari avviene ogni 7,5°. Le caratteristiche costruttive consentono un impiego pressochè universale.

Cutterhead in light alloy with HW reversible knives. The two wings are adjustable every 7,5° from 0° to 90°. Thanks to the particular construction, this tool is of universal use.



Item	Dimensions	Z	
TH17TM41	140x50x30	Z=2	
TH17TM41	140x50x31,75/35	Z=2	
TH17TM40	160x50x40/50	Z=2	

